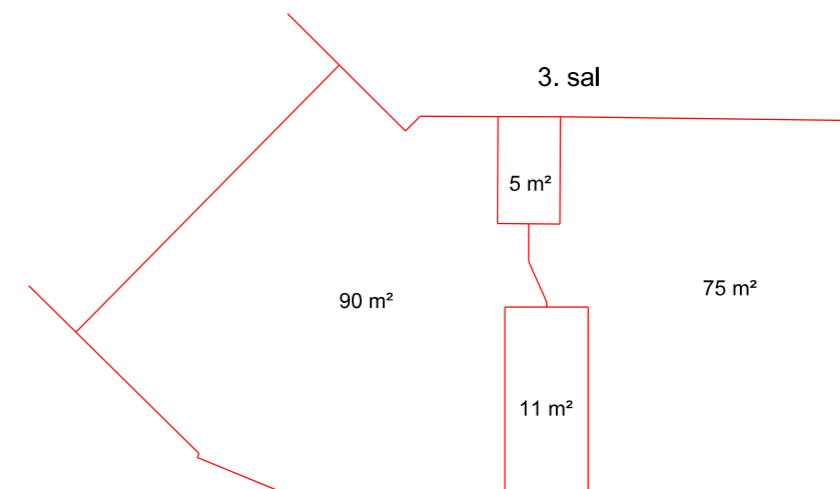
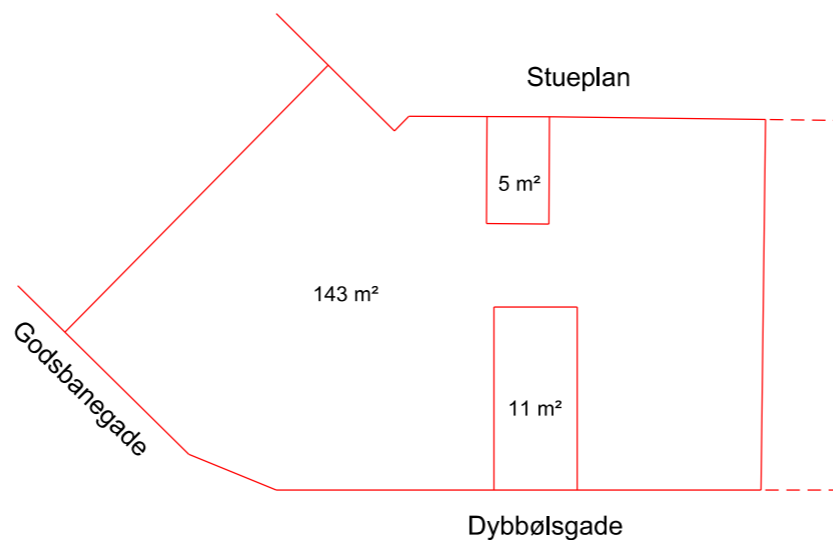
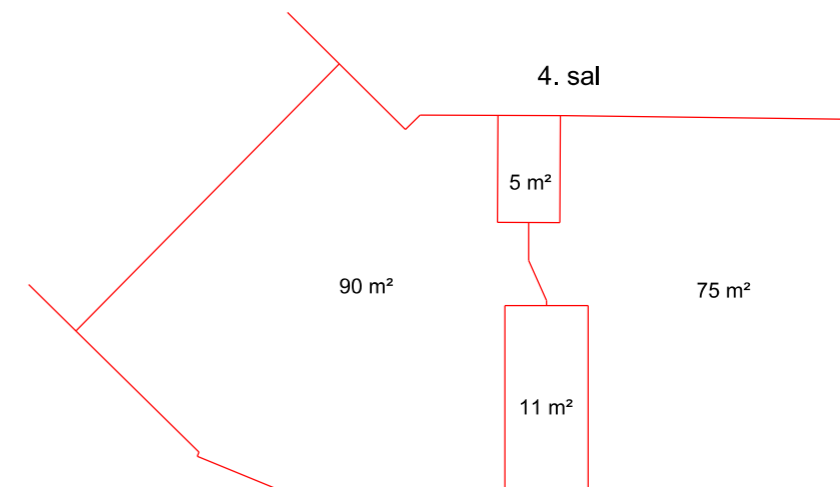
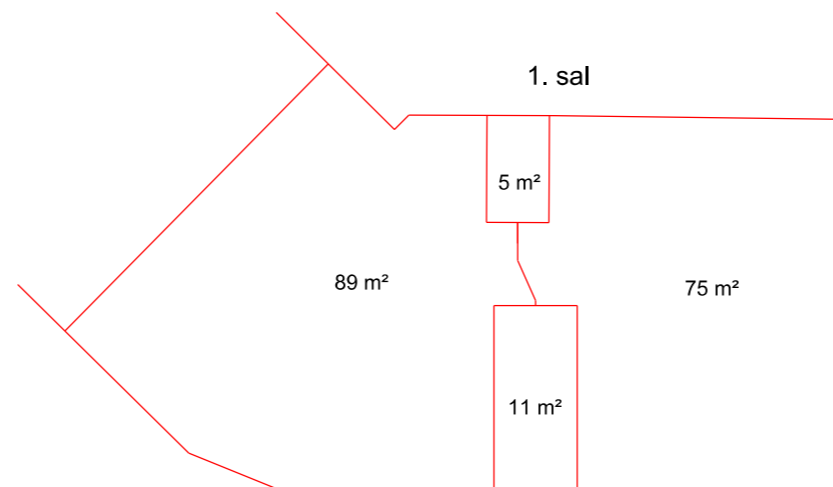
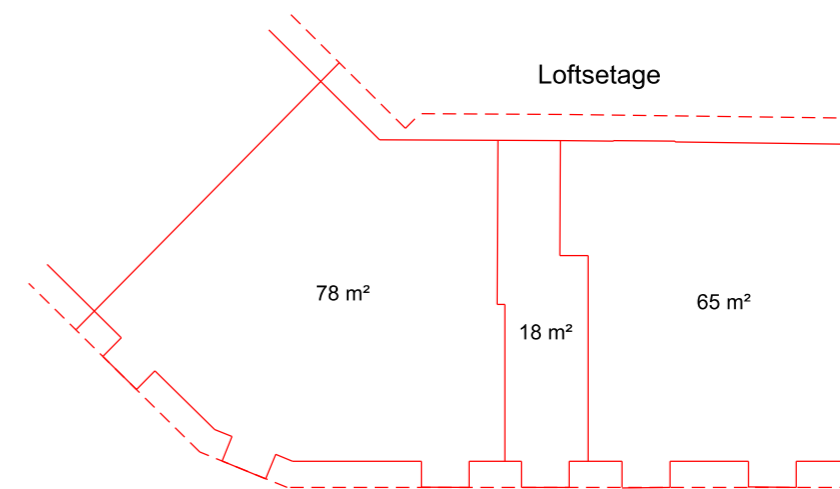
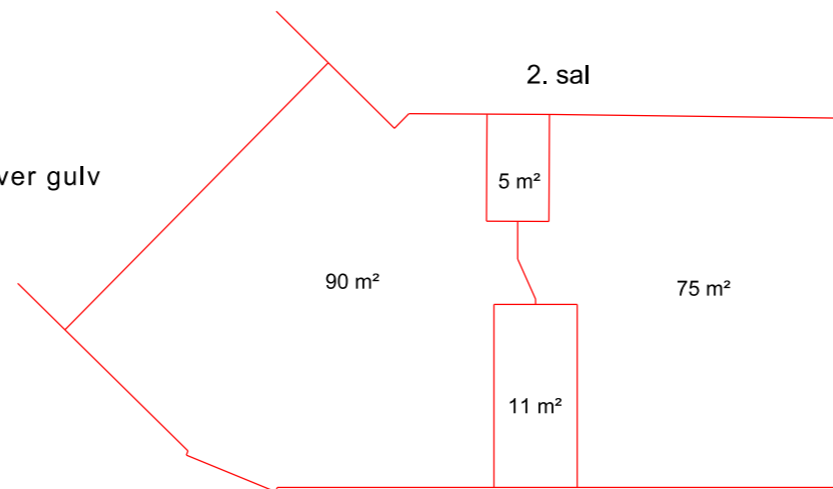


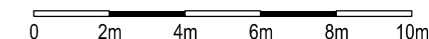
I lejlighedens areal er medregnet


(jf. Bek. 311 af 27/6 1983):

1. Hele ydermuren
2. Halv vægtykkelse mod anden ejerlejlighed
3. Hele vægtykkelsen mod fællesrum
4. For rum med skråvægge er arealet beregnet i et plan 1,50 m over gulv



Dybbølsgade 24, st.	143 + 11 = 154 m ²
Dybbølsgade 24, 1.tv.	89 + 11 = 100 m ²
Dybbølsgade 24, 1.th.	75 + 11 = 86 m ²
Dybbølsgade 24, 2.tv.	90 + 11 = 101 m ²
Dybbølsgade 24, 2.th.	75 + 11 = 86 m ²
Dybbølsgade 24, 3.tv.	90 + 11 = 101 m ²
Dybbølsgade 24, 3.th.	75 + 11 = 86 m ²
Dybbølsgade 24, 4.tv.	90 + 11 + 78 = 179 m ²
Dybbølsgade 24, 4.th.	75 + 11 + 65 = 151 m ²



Dybbølsgade 24, 1721 København V Matr.nr. 1172 Udenbys Vester Kvarter, København AB Dybbølsgade 24 - Lejlighedsarealer efter opmåling		Dato: 16. april 2019
J.nr.: 1910828 / jeh Målf.: 1:200 / A3 Koord.sys.: DKTM3 / ETRS89 DVR90		Rev.dato:
 Landinspektør A/S		Jesper Holm Landinspektør
www.geopartner.dk +45 70 12 10 11 CVR: 20014784		